

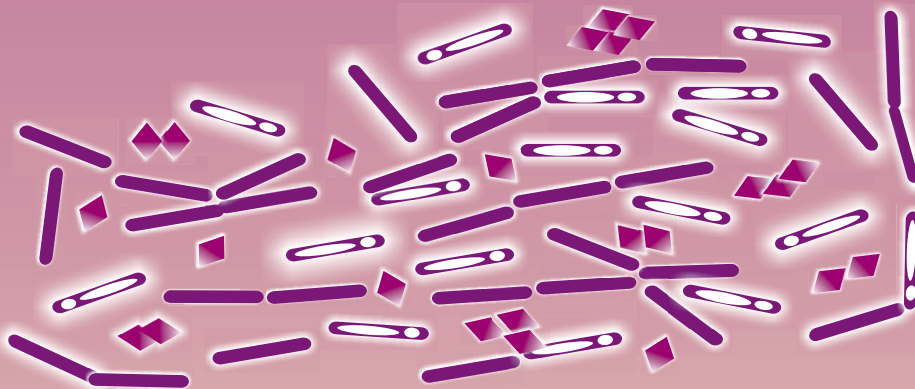
ΜΙΚΡΟΒΙΑΚΟ ΔΙΑΛΥΜΑ - ΔΙΕΓΕΡΤΗΣ  
ΑΝΑΠΤΥΞΗΣ - ΥΓΡΟ ΔΙΑΦΥΛΛΙΚΟ ΛΙΠΑΣΜΑ

# Bactamin

ΝΡΚ 1 - 1 - 1

**ΣΥΣΤΑΤΙΚΑ:** Ωφέλιμοι μικροοργανισμοί  $1 \times 10^{12}$  cfu\* ανά λίτρο \* (cfu: μονάδες σχηματιζόμενων αποικιών),  
Αζωτο (N) 1.2 %, Φώσφορος (P<sub>2</sub>O<sub>5</sub>) 1.0 %, Κάλιο (K<sub>2</sub>O) 1.4 %, Μονο- και Όλιγο- Σακχαρίτες, Συμπυκνωμένα  
Ενζυματικά Εκχυλίσματα, Δεξτρώζη, Αμινοξέα, Ιχνοστοιχεία, Οργανικοί Χηλικοί Παράγοντες, Οργανικός  
Φυσιικός Διαβρέχτης

**ΙΔΙΟΤΗΤΕΣ:** Αγωγιμότητα (ds/m): 47,6 Αλατότητα (ppt): 31,2 pH: 4,8-5,1



ΠΑΡΑΓΩΓΗ - ΔΙΑΘΕΣΗ

**HUMOFERT**



Ερμού 1 & Θεοτοκοπούλου, 144 52 Μεταμόρφωση  
Τηλ. 210 284 5891 - Fax. 210 281 7971  
E-mail: info@humofert.gr Web Site: www.humofert.gr

**bio**

Κατάλληλο  
για βιολογικές  
καλλιέργειες

Ομάδα λιπασμάτων νέου τύπου: Ε'  
Αρ. κυκλοφορίας: 102

ET 001-334 - Ver. 201 GR 0420\_Front

**ΟΔΗΓΙΕΣ ΑΝΑΜΙΞΗΣ ΚΑΙ ΣΥΝΔΥΑΣΤΙΚΟΤΗΤΑ** Δεν συνδυάζεται με πολύ όξινα ή αλκαλικά σκευάσματα (φυτοφάρμακα, λιπάσματα, βοηθητικές ουσίες). Εφαρμόστε τουλάχιστον 7 ημέρες πριν ή μετά την εφαρμογή κάποιου βακτηριοκτόνου ή χαλκούχου σκευάσματος. Αν δεν είστε σίγουροι για τη συμβατότητα των προϊόντων που θέλετε να αναμίξετε, ακολουθήστε τις οδηγίες ανάμιξης που αναγράφονται στις ετικέτες των υπολοίπων χημικών σκευασμάτων. Εφαρμόστε όλο το διάλυμα της δεξαμενής την ίδια μέρα. Δεν απαιτείται η προσθήκη διαβρέχτη ή προσκολλητικού.

#### ΣΥΝΙΣΤΩΜΕΝΕΣ ΔΟΣΟΛΟΓΙΕΣ ΑΝΑ ΚΑΛΛΙΕΡΓΕΙΑ

| Καλλιέργεια  | Δοσολογία                            | Παρατηρήσεις   |
|--|--------------------------------------|--|
| Λαχανικά (τομάτα, πιπεριά, μελιτζάνα, κουνουπίδι, λάχανο, μαρούλι, πράσο κ.α.) | 100 ml/στρέμμα σε 50-100 L νερό      | Εφαρμόστε στην αρχή της ανθοφορίας. Επαναλάβετε κάθε 7-10 μέρες.   |
| Αμπέλι   | 80 ml/στρέμμα σε 100 L νερό          | Εφαρμόστε λίγο πριν την ανθοφορία, κατά τη γονιμοποίηση των ανθών, όταν η ράγα είναι σαν σκάγι και κατά την αλλαγή χρώματος της ράγας. |
| Ελιά   | 100 ml/στρέμμα σε 200-300 L νερό     | Εφαρμόστε μόλις αρχίσουν να ανοίγουν τα πρώτα άνθη, στην αρχή της πλήρους ανθοφορίας και 7-10 μέρες μετά το 2ο ψεκασμό.                |
| Εσπεριδοειδή   | 150 ml/στρέμμα σε 200-400 L νερό     | Εφαρμόστε στην αρχή της ανθοφορίας. Επαναλάβετε μετά από 7-10 μέρες.   |
| Μηλοειδή   | 75 ml/στρέμμα σε 100-200 L νερό      | Εφαρμόστε στην αρχή της ανθοφορίας. Επαναλάβετε μετά από 7-10 μέρες.   |
| Πυρηνόκαρπα  | 75 ml/στρέμμα σε 100-200 L νερό      | Εφαρμόστε στην αρχή της ανθοφορίας. Επαναλάβετε μετά από 7-10 μέρες.   |
| Ακρόδρυα   | 75 ml/στρέμμα σε 100-200 L νερό      | Εφαρμόστε στην αρχή της ανθοφορίας. Επαναλάβετε μετά από 7-10 μέρες.   |
| Δασικά δέντρα  | 100 ml/στρέμμα σε 200 L νερό         | Εφαρμόστε μέσα στο Σεπτέμβριο, στα μέσα την Ανοιξης (Απρίλιο-Μάιο) και στις αρχές Ιουνίου.   |
| Βαμβάκι  | 50 ml/στρέμμα σε 50-70 L νερό        | Εφαρμόστε στα τέλη Ιουλίου και επαναλάβετε 1-2 φορές ανά διαστήματα 10-15 ημερών.  |
| Καλαμπόκι  | 100 ml/στρέμμα σε 50-100 L νερό      | Εφαρμόστε σε ανάπτυξη 15-20 εκ., σε ανάπτυξη 25-35 εκ. και πριν το σχηματισμό θύσάνου.   |
| Καλλωπιστικά   | 100-150 ml/στρέμμα σε 100-200 L νερό | Εφαρμόστε στην αρχή της ανθοφορίας και επαναλάβετε κάθε 10-15 μέρες.   |

# Bactamin

#### ΓΕΝΙΚΕΣ ΠΛΗΡΟΦΟΡΙΕΣ

Το **Bactamin** είναι ένα σύνθετο προϊόν που συνδυάζει τις ιδιότητες βιοδεδεγμένης ανάπτυξης, διαφυλλικού οργανικού λιπάσματος και μικροβιακού διαλύματος μαζί. Το **Bactamin** περιέχει ωφέλιμους μικροοργανισμούς σε μορφή σπορίων που υπάρχουν φυσιολογικά στη μικροχλωρίδα των φύλλων, των βλαστών και του εδάφους στα περισσότερα είδη φυτών. Το πλούσιο θρεπτικό περιεχόμενο του **Bactamin** αποτελεί ιδανική πηγή τροφής για τους μικροοργανισμούς που βοηθά τα σπόρια τους να αναγεννηθούν και να πολλαπλασιαστούν όταν εφαρμοστούν στο φύλλωμα. Μόλις οι μικροοργανισμοί πέσουν στα φύλλα ενεργοποιούνται και αρχίζουν να αποικοδομούν την οργανική ουσία που περιέχεται μέσα στο **Bactamin** απελευθερώνοντας ανόργανα θρεπτικά στοιχεία άμεσα αφομοιώσιμα από τα φυτά.

#### ΙΔΙΟΤΗΤΕΣ

- Προσφέρει μακρο- θρεπτικά στοιχεία και ιχνοστοιχεία, αμινοξέα, σακχαρίτες και οργανικούς χηλικούς παράγοντες που συμβάλλουν στη θρέψη και ευρωστία των φυτών.
- Ενισχύει την ανθεκτικότητα των φυτών σε περιόδους στρες.
- Αυξάνει την απόδοση των καλλιεργειών.

#### ΧΡΗΣΗ ΚΑΙ ΤΡΟΠΟΣ ΕΦΑΡΜΟΓΗΣ

Το **Bactamin** ενδείκνυται για καλλιέργειες λαχανικών, αμπέλι, ελιά, εσπεριδοειδή, μηλοειδή, πυρηνόκαρπα, ακρόδρυα, δασικά δέντρα, βαμβάκι, καλαμπόκι και καλλωπιστικά φυτά. Εφαρμόζεται διαφυλλικά με καλό ψεκασμό όλης της φυλλικής επιφάνειας ενώ στο αμπέλι συνιστάται ψεκασμός και στη ζώνη των τασιπτιών. Ο αριθμός των απαιτούμενων εφαρμογών εξαρτάται από το είδος της καλλιέργειας, τις συνθήκες που επικρατούν στην περιοχή και την κατάσταση των φυτών. Ακολουθήστε το πρόγραμμα ψεκασμών που συστήνονται ανά καλλιέργεια στο διπλανό πίνακα. Το **Bactamin** μπορεί να χρησιμοποιηθεί μέχρι και την ημέρα της συγκομιδής. Είναι σημαντικό οι εφαρμογές να γίνονται κατά τις απογευματινές ώρες (λίγο πριν τη δύση του ήλιου). Σε περίπτωση βροχής μετά την εφαρμογή (5-7 ημέρες μετά τον ψεκασμό) καλό είναι να επαναλάβετε τον ψεκασμό.

#### ΣΥΝΘΗΚΕΣ ΑΠΟΘΗΚΕΥΣΗΣ

Το προϊόν πρέπει να αποθηκεύεται σε συνθήκες δωματίου (25°C). ΔΕΝ ΠΡΕΠΕΙ ΝΑ ΠΑΓΩΣΕΙ. Κρατείστε το μακριά από άμεση ηλιακή ακτινοβολία καθώς και οποιαδήποτε πηγή θερμότητας. Μετά τη χρήση μην αφήνετε το καπάκι ανοιχτό. Το **Bactamin** θα πρέπει να χρησιμοποιηθεί το αργότερο μέσα σε 15 μέρες μετά το άνοιγμα της συσκευασίας. Τα άδεια μπουκάλια δεν πρέπει να επαναχρησιμοποιούνται.

#### ΠΡΟΦΥΛΑΞΕΙΣ

Σε περίπτωση κατάποσης προκαλέστε εμετό και ζητήστε ιατρική βοήθεια. Αν πέσει στο δέρμα ή στα ρούχα πλύνετε καλά το δέρμα σας με σαπούνι και νερό. Αν πέσει στα μάτια ξεπλυνθείτε με άφθονο νερό. Αν ο ερεθισμός παραμείνει ζητήστε ιατρική βοήθεια. Διατηρήστε το μακριά από παιδιά.

**Δελτίο δεδομένων ασφαλείας παρέχεται στον επαγγελματία χρήστη εφόσον ζητηθεί.**

ΑΝΑΚΙΝΗΣΤΕ ΚΑΛΑ ΠΡΙΝ ΑΠΟ ΚΑΘΕ ΧΡΗΣΗ